

## A Series Druckluft-Abschalt-Winkelschrauber Production Line für industrielle Schraubarbeiten

### Druckluft-Winkelschrauber für Drehmomente bis 60 Nm

Winkelschrauber mit 90°-Winkelkopf und Flachabtrieb sind praktisch einsetzbar, wenn an engen und schwer zugänglichen geschraubt werden muß, wie zum Beispiel hinter Seitenwänden, direkt an Profil- und Formteilen usw. Ihre wichtigsten Vorzüge sind: Robuste Ausführung der Winkelköpfe und damit hohe Standzeit, Hohe Wiederholgenauigkeit des Anziehmoments, unter besonderer Berücksichtigung der Ergonomie.

- Drehmomente von 2,5 bis 60 Nm
- Drehzahlen von 300 bis 1150 rpm
- Torque Control Jointech Master 2 -sofortige Luftabschaltung
- deutlich höhere Wiederholgenauigkeit des Anziehmoments
- geringere Rückkräfte auf die Hand des Bedieners
- Drehmoment bequem einstellbar
- neuer rutschfester Überzug für den Starthebel
- neuer ergonomischer Starthebel
- alle Ausführungen in Hebelstart
- niedriger Vibrationspegel < 2,5 m/s<sup>2</sup>
- Effizient eingebauter Schalldämpfer
- stabil ausgeführter Luftanschluß



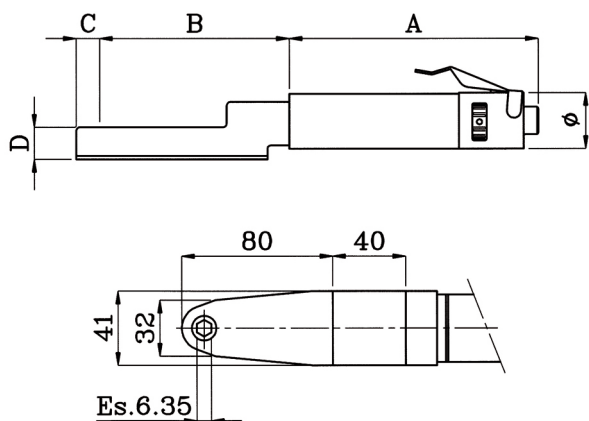
Schraubertyp	Drehmomentbereich Nm	Leerlaufdrehzahl rpm	Starttyp	Umsteuerbarkeit	Gewicht kg	Abmessungen dxlxh [mm]	Luftverbrauch l/sec	Abtrieb Zoll/mm	Geräuschpegel (*) dB(A)	Vibration m/sec <sup>2</sup>
A6RSA1	3,5...11,5	600	Hebel	rechts/links	1,70	40x415	9,0	1/4 Hex.	80	<2,5
A10RYA	12,0...33,0	250	Hebel	rechts/links	2,75	46x520	9,0	14 mm Hex.	79	<2,5
AD6RA1	2,5...6,0 (*)	1150	Hebel	rechts/links	1,20	40x304,5	10,0	3/8 Squ.	77	<2,5
AD9RA1	2,5...9,0 (*)	900	Hebel	rechts/links	1,20	40x304,5	10,0	3/8 Squ.	77	<2,5
AD14RA1	3,0...14,0 (*)	600	Hebel	rechts/links	1,40	40x334	10,0	3/8 Squ.	77	<2,5
AD26RA1	11,5...26,0 (*)	350	Hebel	rechts/links	1,45	40x331	10,0	3/8 Squ.	77	<2,5
AG40RA	18,0...40,0 (*)	400	Hebel	rechts/links	2,05	40x419	13,0	3/8 Squ.	77	<2,5
AG60RA	29,0...60,0 (*)	300	Hebel	rechts/links	2,30	40x438	13,0	1/2 Squ.	77	<2,5

**Ausstattung** (mit dem Werkzeug mitgeliefert): Schlüssel zum Einstellen der Kupplung, Haltebügel, Betriebs- und Wartungsanleitung **Auf Anfrage lieferbare Modelle:** Modelle A6RSA1 u. A10RYA mit von Standardausführung (max. Innensechskant 7 mm für A6RSA1 und 15 mm für A10RYA) abweichende Sechskant: Bei Bestellung die Maße des gewünschten des gewünschten Sechskants anhängen (z.B. A6RSA1 wird zu A6RSA1/7 oder A10RYA wird zu A10RYA/13). Modelle AD14RA1 und AD26RA1 sind mit Innensechskant lieferbar. Bei Bestellung das Kürzel -BITS anhängen (z.B. AD26RA1 wird zu AD26RA1-BITS). **Auf Wunsch lieferbares Zubehör:** Klingen, Schlüssel usw., Federzüge, Schlauchaufroller und Zubehör (siehe Katalogseiten „Zubehör Schraubtechnik“), Parallel-/Tragarm Typ ERGO-25 und Schwenkarm ERGO-Light-25-1, Drehbarer Haltebügel für die AD (Best.-Nr. 681011060) und AG (Best.-Nr. 681011055) Ausführung.

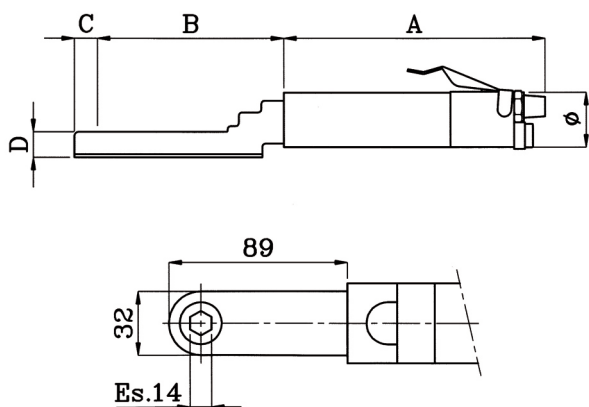
Angaben beziehen sich auf einen Druck von 6,3 bar (ISO 2787), empfohlener Betriebsdruck 6,3 bar, Anschluß Lufteinlaß G1/4 Zoll, empfohlener Schlauchinnendurchmesser 8 mm (A/AD Serie), 10 mm (AG Serie), Werte für das Drehmoment wurden nach ISO 5393 ermittelt, Geräuschpegel gemessen nach ISO 3744 und ISO 15744, (\*) Korrekturfaktor: 3 dB(A), Streubreite je nach Messverfahren und Produktion (ISO 15744), gemessene mechanische Schwingungen nach ISO 8662-1 und ISO 8662-7, Abtriebsformen: Innensechskant 1/4 Zoll (6,35 mm) ISO 1173: 1988, Innensechskant 14 mm. Außenvierkant (ISO 1174-1: 1996). **Schrauber der A-Serie können wahlweise mit geölter oder nichtgeölter Druckluft betrieben werden. Voraussetzung ist in beiden Fällen die Verwendung von gefilterter und trockener Druckluft.** ⚠ **Achtung! Sollten Sie Werkzeuge ölfrei betreiben, beachten sie bitte, dass z.B. der Lamellenverschleiß 6-8 mal höher ist.**

**A Series** **Druckluft-Abschalt-Winkelschrauber Production Line**  
**für industrielle Schraubarbeiten**

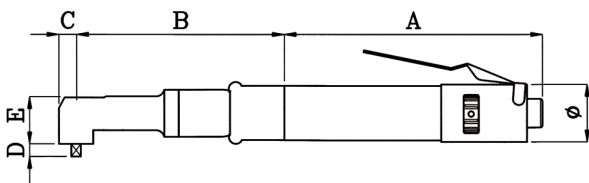
**Werkzeugabmessungen [mm]**



Typ	A	B	C	D	Ø
A6RSA1	295	108	12	18	40



Typ	A	B	C	D	Ø
A10RYA	370	134	16	18	46



Typ	A	B	C	D	E	Ø
AD6RA1	195	97	12,5	12	30	40
AD9RA1	195	97	12,5	12	30	40
AD14RA1	195	125	14	12	34,5	40
AD26RA1	180	137	14	12	34,5	40
AG40RA	240	163	16	12	40	40
AG60RA	240	178	20	16,5	45,5	40